

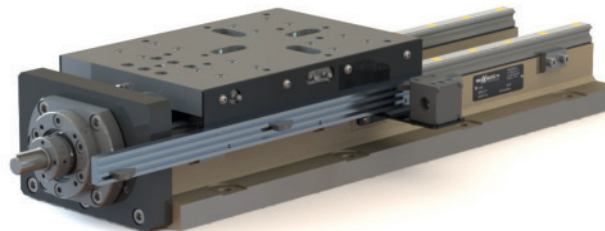
Unités d'avance



Vorschubeinheiten

SL45E.400

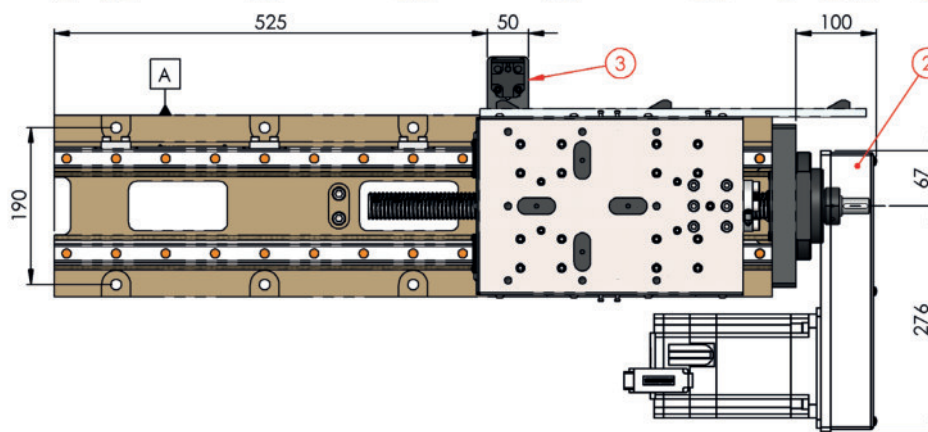
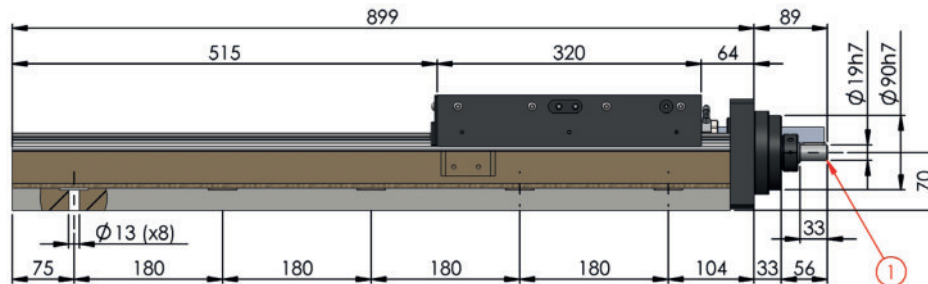
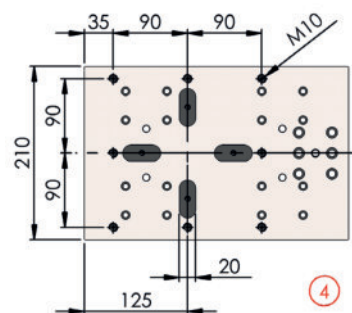
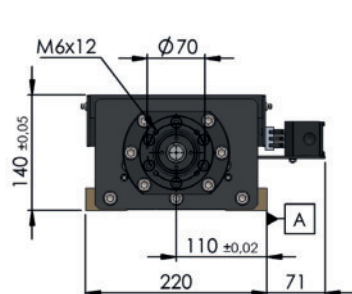
Avance Vorschub	Vis à billes $\varnothing 32 \times 5$ Kugelumlaufspindel $\varnothing 32 \times 5$
Course Arbeitshub	400 mm 400 mm
Poussée maximale Maximale Schubkraft	9000 N 920 Kg
Couple servomoteur Servomotor Drehmoment	Réduction/Übersetzung 1:1 max 9,0 N Réduction/Übersetzung 1:2 max 4,5 N



- Unité d'avance CNC avec patins à circulation de billes.
Sur demande patins à rouleaux.
- Vis à circulation de billes $\varnothing 32 \times 5$ (1).
- Servomoteur d'avance non livré.
Sur demande prédisposition servomoteur du client, implanté à côté (max 4,5N) avec courroie crantée HTD réduction 1:2 (2) ou implanté en ligne (max 9,0N).
- Fin de course de position à 3 pistes (3).
Standard sur côté droit, sur demande sur côté gauche.
- Sur demande soufflet lamellaire antérieur ou protection postérieure en tôle.
- Préparée pour installation de broche SU45 (4).
- Couleur standard : Beige RAL 1001.
Autres couleurs sur demande.
- Poids de 95 Kg.



- CNC-Schlitteneinheiten mit Kugelumlaufschiene.
Optional mit Rollenumlaufschiene.
- Kugelumlaufspindel $\varnothing 32 \times 5$ (1).
- Vorschub-Servomotor nicht beiliegend.
Adaption für kundenseitigen Servomotor möglich, seitlich (max 4,5N) mit Zahnriemen HTD Übersetzung 1:2 montiert (2) oder direkt (max 9,0N) montiert.
- 3-Spurenendschalter (3).
Standard: rechts, Optional: links.
- Optional: Vorderer Spanschutz Faltenbalg mit Lamellen und hinteres Abdeckblech.
- Zur Montage für Spindleinheiten SU45 (4).
- Standard-Farbe: Beige RAL 1001.
Andere Farben auf Anfrage.
- Gewicht ab 95 Kg.



SL45E

400

Course / Arbeitshub

Patins / Wagen	
S	Patins à billes Kugelumlaufschiene
R	Patins à rouleaux Rollenumlaufschien

Vis à billes / Kugelumlaufspindel	
01	Standard

Position fin de course / Position des Endschalters	
R	Came + fin de course côté droit rechts Nocken + Endschalter
L	Came + fin de course côté gauche links Nocken + Endschalter
N	Sans came + fin de course ohne Nocken + Endschalter

Protection avant / vor- dere Abdeckung	
0	Sans protection ohne Abdeckung
1	Avec soufflet lamellaire mit Faltenbalg

Protection arrière / hintere Abdeckung	
0	Sans protection ohne Abdeckung
1	Avec tôle à l'arrière mit Abdeckblech hinten

Servomoteur / Servomotor	
N	Sans préparation ohne Vorbereitung
D	Montage en ligne Direktanbau
SR	Montage côté droit Anbau rechts
SL	Montage côté gauche Anbau links

STANDARD COLOR



RAL 1001

OPTIONAL COLORS



RAL 1013



RAL 3028



RAL 1023



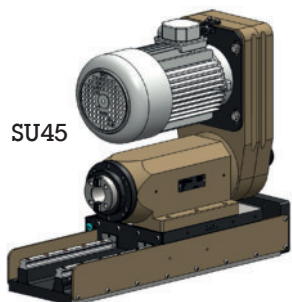
RAL 5015



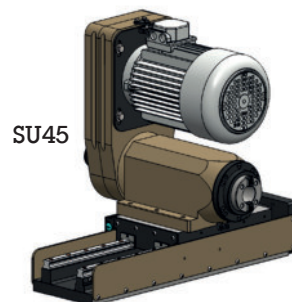
RAL 2003



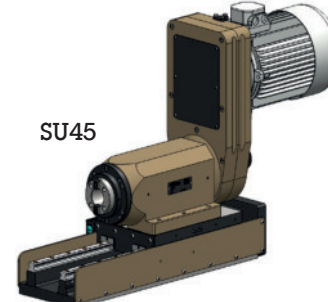
RAL 6018



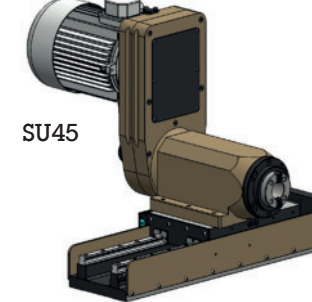
SU45



SU45



SU45



SU45