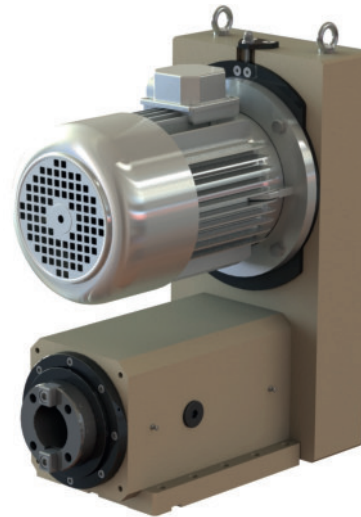




## Spindeleinheiten

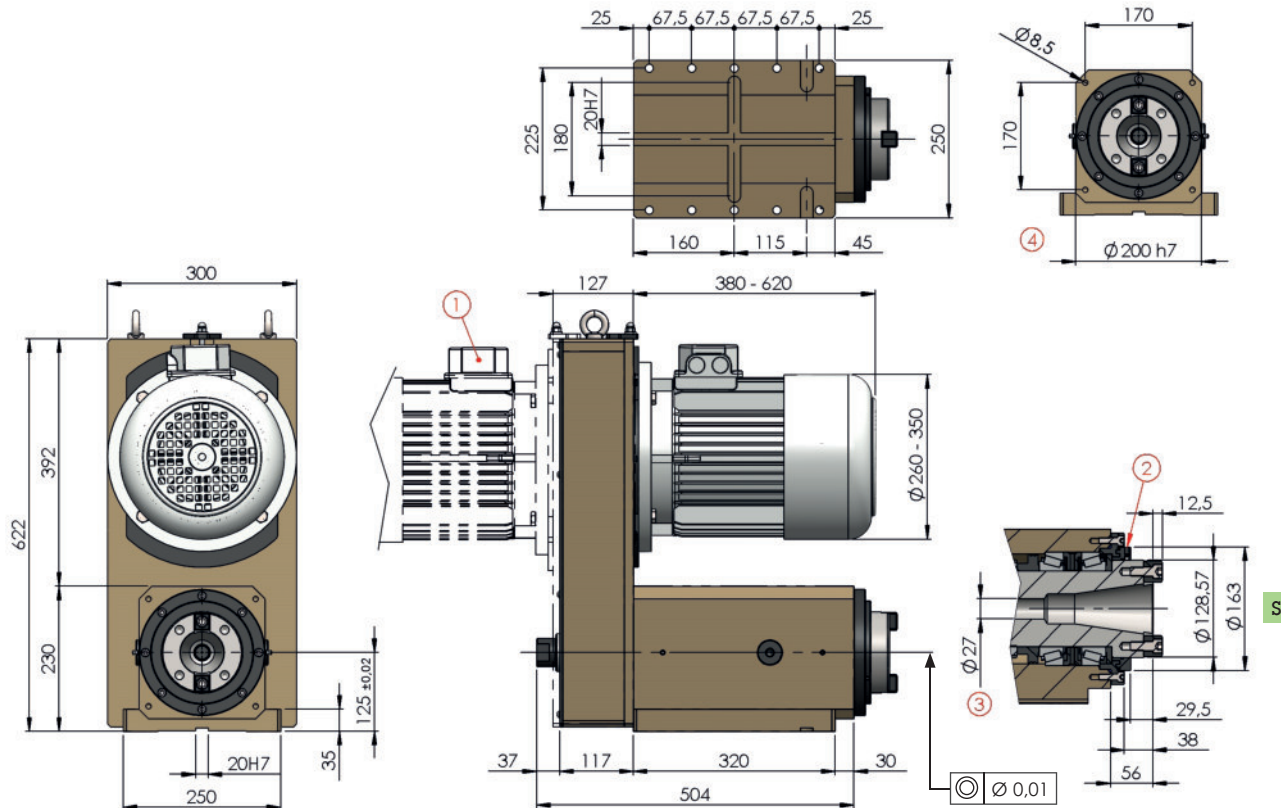
SU60	
Capacité de perçage Bohrleistung	ø60 dans acier Rm50 ø60 in Stahl Rm50
Nez de broche Werkzeugaufnahme	ISO50 DIN2079
Vitesse de broche Spindeldrehzahl	De 100 à 3000 tr/min von 100 bis 3000 U/min
Puissance du moteur Motorleistung	De 5.50 à 18.50 kW von 5.50 bis 18.50 KW



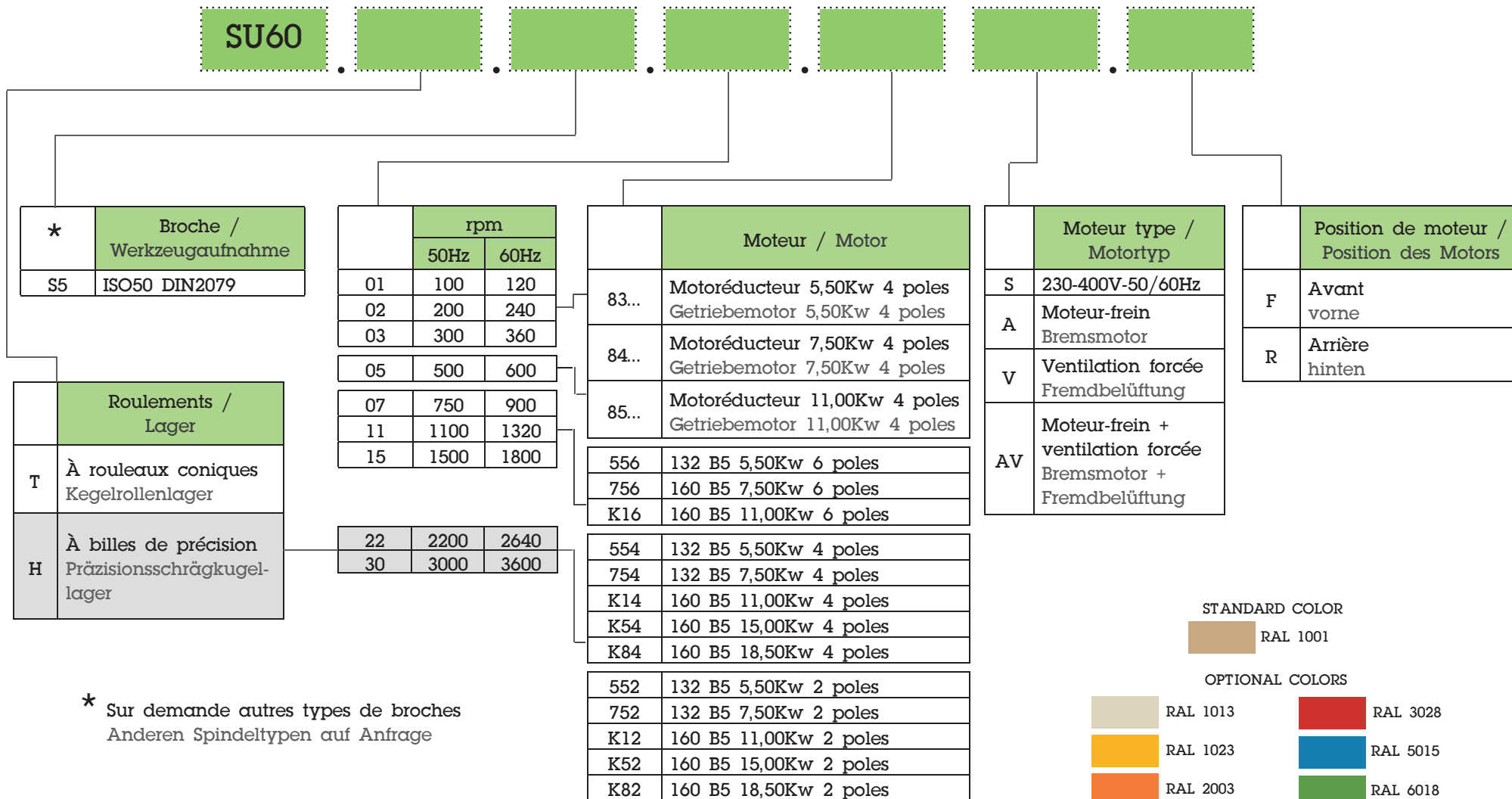
- Unité d'usinage adaptée pour perçage, fraisage, alésage et tournage.
- Roulements à rouleaux coniques. Sur demande roulements à billes de précision à contact oblique.
- Installation du moteur en position avant et arrière (1). Carter de transmission orientable à 360°.
- Concentricité du broche 0,01.
- Entrée d'air 0.5bar pour pressurisation interne du broche (2).
- Nez de broche percé pour passage tirant (3). Sur demande tirant percé pour passage liquide réfrigérant et joint rotatif.
- Préparée pour installation de têtes multibroches (4).
- Couleur standard : Beige RAL 1001. Autres couleurs sur demande.
- Poids de 200 Kg.



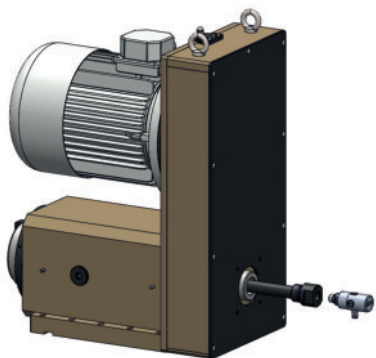
- Bearbeitungseinheit geeignet für das Bohren, Fräsen, Ausspindeln und Drehen.
- Kegelrollenlager. Optional mit Präzisionsschrägkugellager.
- Motorlage vorne oder hinten möglich (1). Antriebsgehäuse um 360° schwenkbar.
- Rundlaufgenauigkeit 0,01.
- Sperrluftanschluss 0,5bar (2).
- Mit Anzugstange (3). Optional: Anzugstange vorbereitet für innere Kühlmittelzufuhr und Drehdurchführung.
- Adaption von Mehrspindelkopf möglich (4).
- Standard-Farbe: Beige RAL 1001. Andere Farben auf Anfrage.
- Gewicht ab 200 Kg.



SU60



\* Sur demande autres types de broches  
Anderen Spindeltypen auf Anfrage



Optionnel / Optional :

Joint rotatif  
M16x1,5 LH  
Drehdurchführung  
M16x1,5 LH